

GEODETIC PARAMETERS

1) Geodetische parameters
 Geografische coördinaten : WGS84
 Projectie : Stereografisch (RD)

2) Hoogte : NAP

3) Gebruikte apparatuur:
 Meetvaartuig : JACOBA 5
 Plaatsbepaling : ADNAV DC2018 RTK
 GPOS referentie netwerk : RESON NAVISOUND 420
 Echolood : 210KHz
 Frequentie : 210KHz
 Software : QINSy Inshore

NOTES:

LEGENDA :

1) 2, 3

— 425 — Dieptes in meters and decimeters

— — — Dieptelij

+ — — — RD-coördinat

+ — — — Geografisch coördinat (WGS84)

▲ — — — Groen hoofdmarkering

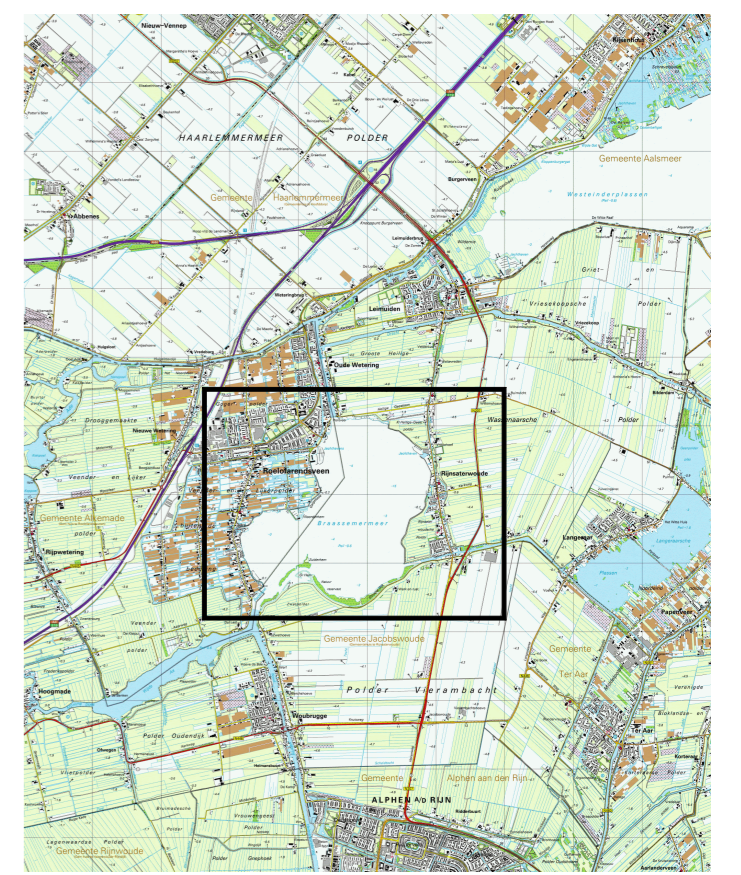
▲ — — — Groen hoofdmarkering toplicht

▲ — — — Rood hoofdmarkering

▲ — — — Rood hoofdmarkering toplicht

Positie boeien in WGS84

Naam	Kleur	Latitude	Longitude
BM 1	Groen	52° 11' 18.578" N	4° 38' 17.569" E
BM 2	Rood	52° 11' 26.126" N	4° 38' 18.156" E
BM 3 LFL8S	Groen	52° 11' 33.887" N	4° 38' 35.967" E
BM 4	Rood	52° 11' 38.484" N	4° 38' 30.933" E
BM 5	Groen	52° 11' 44.258" N	4° 38' 48.683" E
BM 6	Rood	52° 11' 51.311" N	4° 38' 43.810" E
BM 7	Groen	52° 11' 55.022" N	4° 38' 54.814" E
BM 8	Rood	52° 12' 07.174" N	4° 38' 53.728" E
BM 9 LFL8S	Groen	52° 12' 04.082" N	4° 38' 58.887" E
BM 10	Rood	52° 12' 15.129" N	4° 38' 55.298" E
BM 11	Groen	52° 12' 11.225" N	4° 38' 59.934" E
BM 12 LFL8S	Rood	52° 12' 23.957" N	4° 38' 56.328" E
BM 13 LFL8S	Groen	52° 12' 17.449" N	4° 39' 00.642" E
BM 15	Groen	52° 12' 27.369" N	4° 38' 59.817" E



Overzicht

Opdrachtgever: Directie Dienst Beheer Infrastructuur
Afdeling District Landelijk Gebied

AT			
01	081211	EDG	
Rev.	Datum	Onderwerp	Onderstaand

Project Nr. 8045.ACTA
 Tekening Nr. 081211-8048-01
 Contract Nr. **Braassemmeer**

Inmeting vaargeul Braassemmeer en posities van de boeien

Tekening nummer: 081211-8045-01
 Rev. 01
 Schaal 1:10000 Blad :A2 Blad. 1 of 1